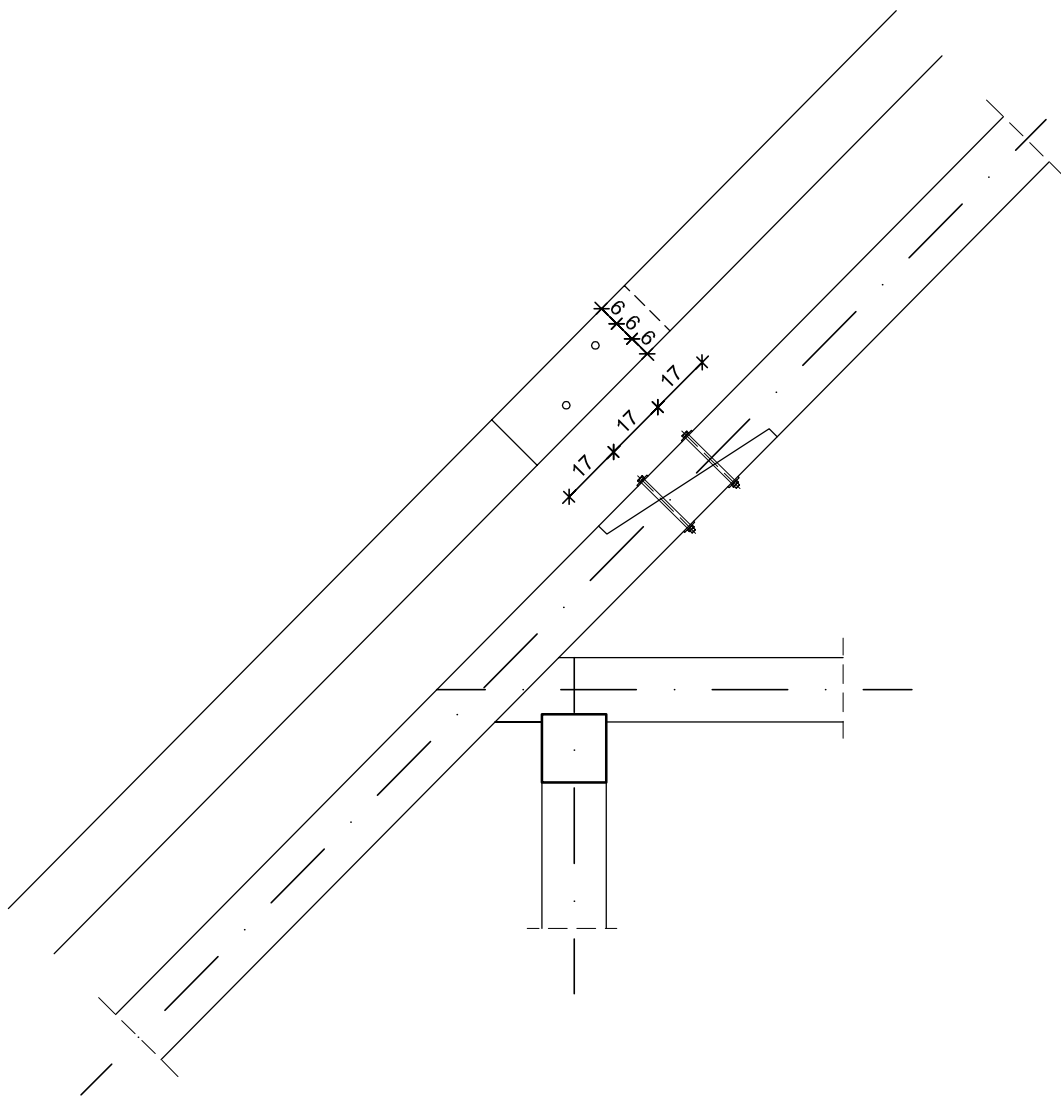


DETALJ NASTAVLJANJA ROGA
"IZNAD LEŽAJA"
M 1:20



SVE MJERE PRILAGODITI
MJERAMA U NARAVI

FIBRA d.o.o. za projektiranje graditeljstvo i trgovinu Osijek, Dubrovačka 12	INVESTITOR: Sveučilište J.J. Strossmayera, PTF Osijek Osijek, Franje Kuhača 20	NACRT: DETALJ NASTAVLJANJA ROGA		PROJEKTANT: DAMIR KLEČINA dipl.ing.građ.
		ZAJ. OZN. PROJEKTA		
		BR. PROJEKTA 24/2018	MJERILO 1:20	
GRAĐEVINA: Zgrada Prehrambeno tehnološkog fakulteta, Osijek, Ulica Franje Kuhača 20		DATUM 11/2018	BR. LISTA 6a	
PROJEKT: Projekt hitnog održavanja krovišta sjevernog krila zgrade				